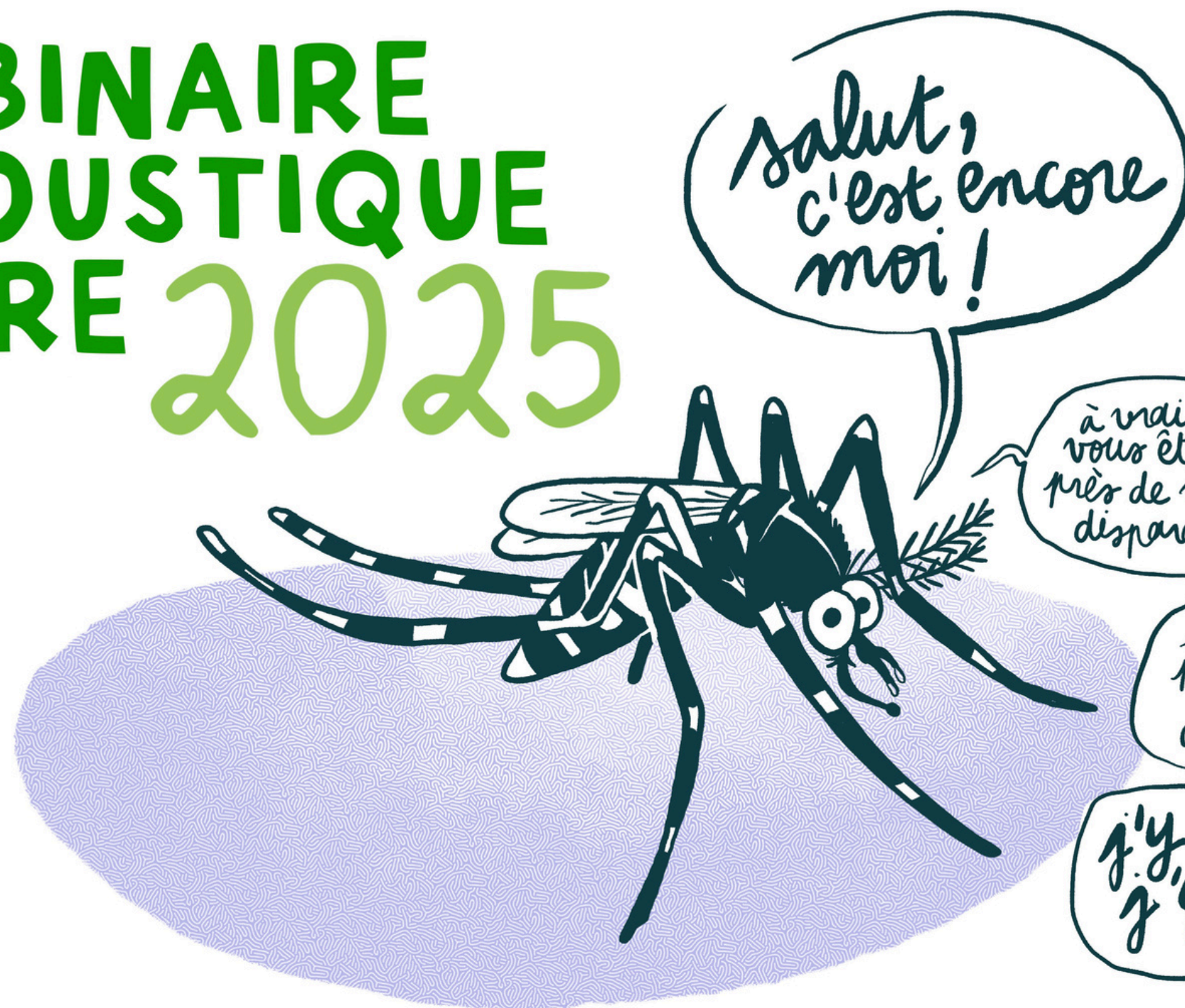


WEBINAIRE MOUSTIQUE TIGRE 2025



**NE BAISSONS
PAS LES BRAS !**

→ **MAINTENIR
LA MOBILISATION
SOCIALE dans
la durée**



**UN ENJEU
MAJEUR DE
SANTÉ
PUBLIQUE**

**5^{ème}
édition**

**153 cas autochtones
en Nouvelle-Aquitaine** (Dengue + Chikungunya)



louise plantin

WEBINAIRE MOUSTIQUE TIGRE 2025



toute la nouvelle aquitaine
est colonisée



toute ?

non, un petit
département
résiste encore
et toujours
à l'envahisseur
...

mais pour
combien de temps ?

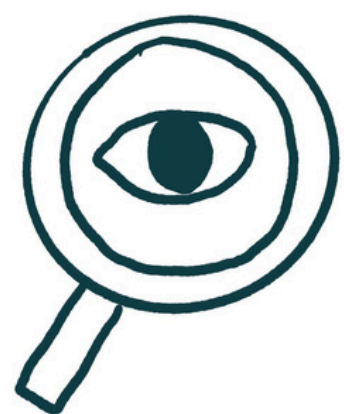
le RÉCAP !

- petit
- diurne
- piqure
douloureuse
- pond dans
des réceptacles
- rayé noir
& blanc

! → il peut
être vecteur
de maladies

MOUSTIQUE TIGRE EN NOUVELLE AQUITAINE, LE POINT À L'AUTOMNE 2025

WEBINAIRE MOUSTIQUE TIGRE 2025



surveillance
entomologique

- pièges pondoirs
- veille citoyenne

épidémiologique

- maladies à déclaration obligatoire

1485 COMMUNES COLONISÉES

71% DE LA POPULATION DE LA RÉGION
EST DIRECTEMENT CONCERNÉE

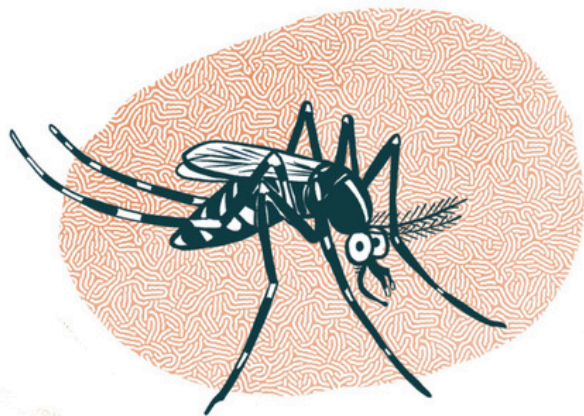


MOUSTIQUE TIGRE EN NOUVELLE AQUITAINE, LE POINT À L'AUTOMNE 2025

WEBINAIRE MOUSTIQUE TIGRE 2025

2024

189 cas importés
Ø cas autochtones



explosion
du nombre de
cas autochtones

2025

270 cas importés
150 cas autochtones
de chikungunya
3 cas autochtones
de dengue



je crois
que j'ai
la grippe

heu...

il y a
aussi des
cas
asymptomatiques

OH! un cas

MESURES MISES
EN ŒUVRE

investigation
du cas

QUELS LIEUX AVEZ-VOUS
FRÉQUENTÉ RÉCEMMENT ?

lutte antivectorielle

TRAITEMENT
ADULTICIDE
LUTTE CONTRE LES
GÎTES LARVAIRES

recherche active de
cas humain

SENSIBILISATION DES
PROFESSIONNELS DE SANTÉ

PORTE-À-PORTE / BOÎTAGE

ANALYSE DES DONNÉES DE
SURVEILLANCE

sensibilisation de
la population
du secteur

PORTE-À-PORTE / BOÎTAGE :
PROTECTION INDIVIDUELLE +
LUTTE CONTRE LES GÎTES
LARVAIRES



MOUSTIQUE TIGRE EN NOUVELLE AQUITAINE, LE POINT À L'AUTOMNE 2025

WEBINAIRE MOUSTIQUE TIGRE 2025

biais
cognitifs

+

enjeux
psycho-
sociaux



comment on
PERMET LA
MOBILISATION
?

TRANSFORMER LES
REPRÉSENTATIONS

SCIENCES
COMPORTEMENTALES

ACCOMPAGNEMENT
AU CHANGEMENT

ÉRADIQUER, LIMITER OU S'ADAPTER?

→ questions de représentation

- ❌ éviter les approches « guerrières »
tout comme les approches trop expertes
- ☑ rapport sensible, émotionnel

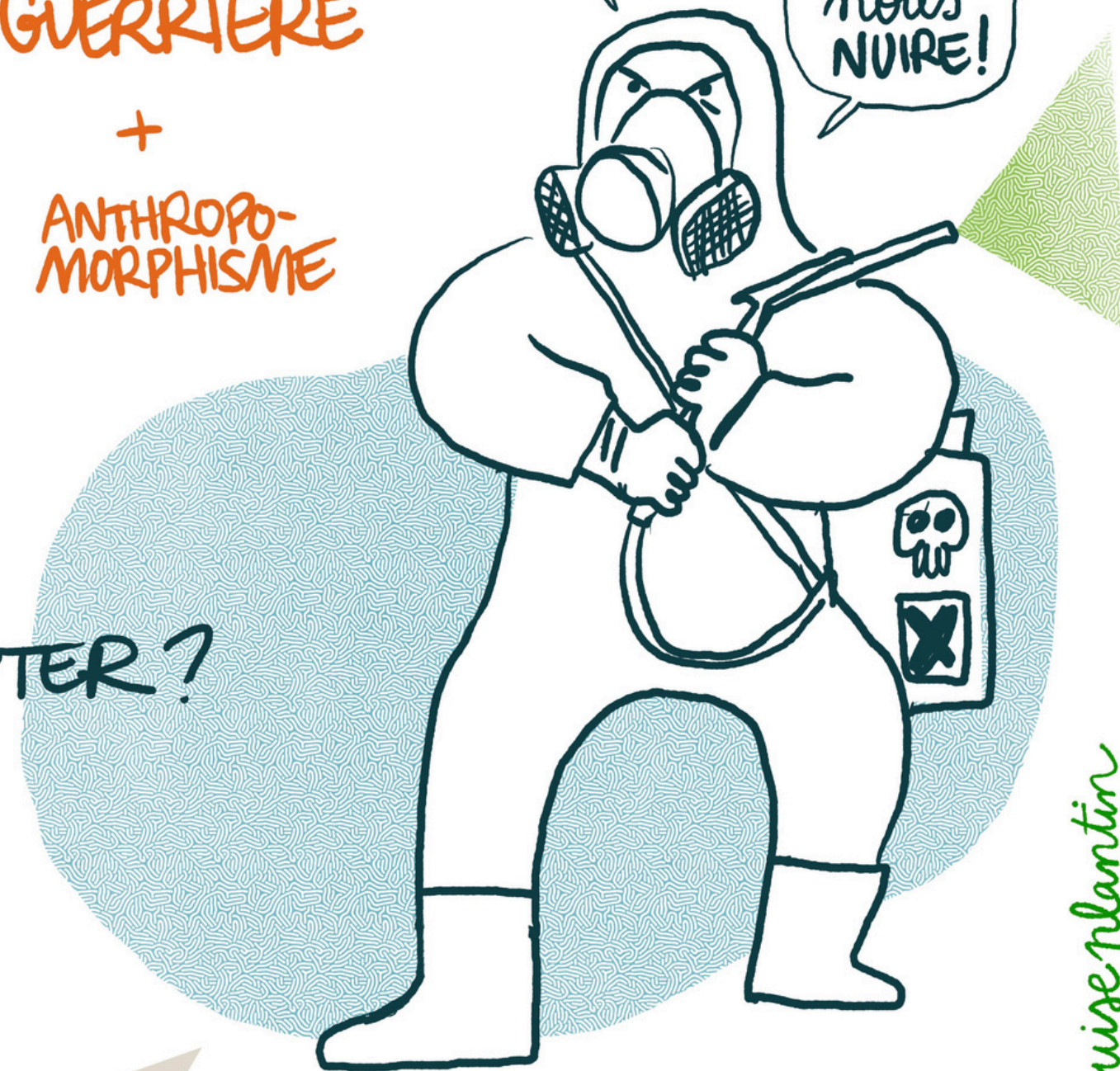
LOGIQUE
GUERRIÈRE

+

ANTHROPO-
MORPHISME

il faut
l'ÉRADIQUER

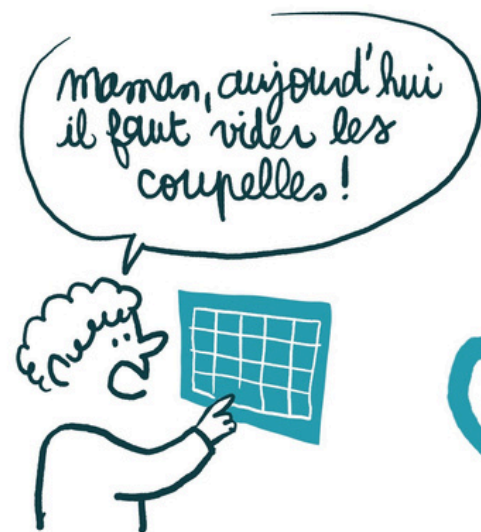
il veut
nous
NUIRE!



louise plantin

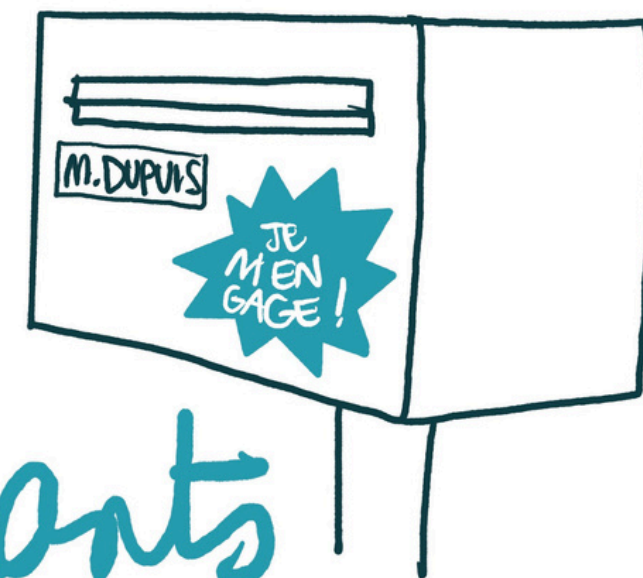
MOUSTIQUE TIGRE : ENGAGER ET MAINTENIR LA MOBILISATION SOCIALE

WEBINAIRE MOUSTIQUE TIGRE 2025



calendrier

concevoir des supports
avec les outils de la
psychologie sociale



trace
de passage



visibiliser
l'action publique

FEEDBACK:
vous vous
êtes engagés,
voilà le
résultat!

ritualiser
les bons
gestes

SOUTENIR
les
collectifs

KIT de
MOBILISATION

autocollants

montrer l'engagement
collectif

& plus
encore!

AGIRMOUSTIQUE.FR → HOMOGÉNÉISER
LA COMMUNICATION

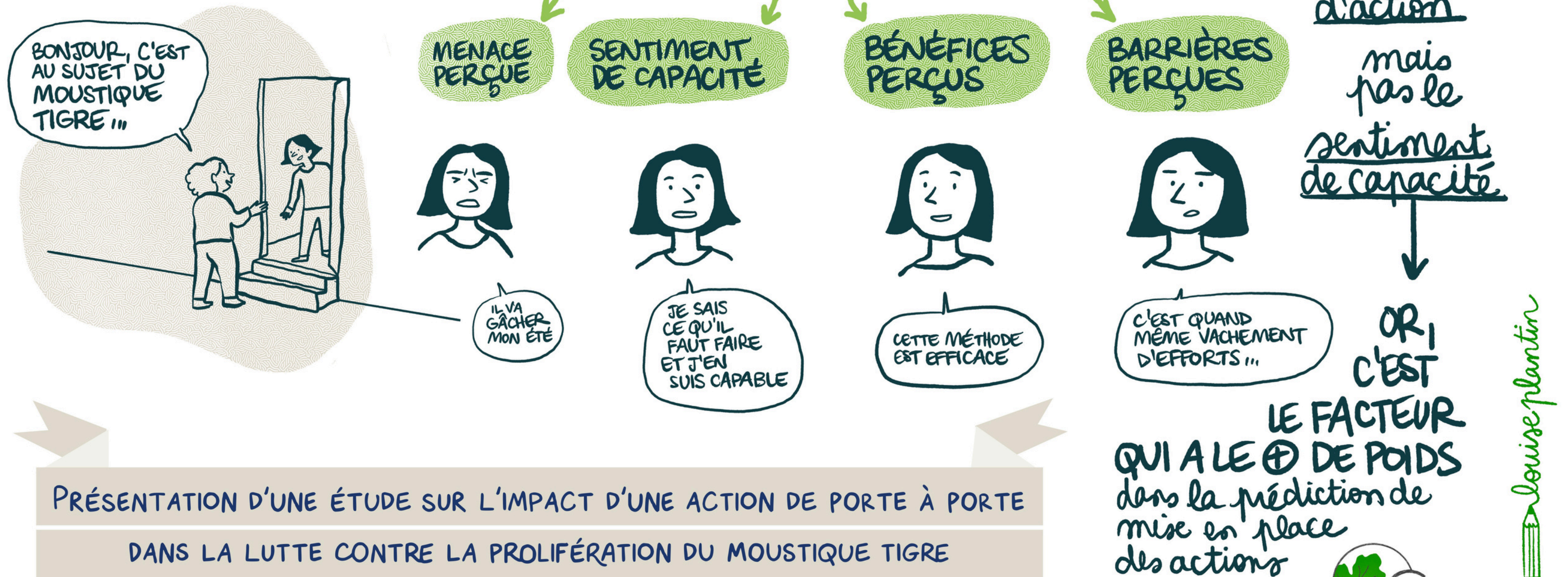
MOUSTIQUE TIGRE : ENGAGER ET MAINTENIR LA MOBILISATION SOCIALE

WEBINAIRE
MOUSTIQUE
TIGRE 2025



MOUSTIQUE TIGRE : ENGAGER ET MAINTENIR LA MOBILISATION SOCIALE

WEBINAIRE MOUSTIQUE TIGRE 2025



WEBINAIRE MOUSTIQUE TIGRE 2025



trouver
l'action

LA ⊕ EFFICACE

renforcer le
SENTIMENT DE CAPACITÉ

ON A TROUVÉ
LA NURSERIE
À MOUSTIQUES



HÉ!
MES
BÉBÉS!



je peux
agir!



PRÉSENTATION D'UNE ÉTUDE SUR L'IMPACT D'UNE ACTION DE PORTE À PORTE
DANS LA LUTTE CONTRE LA PROLIFÉRATION DU MOUSTIQUE TIGRE