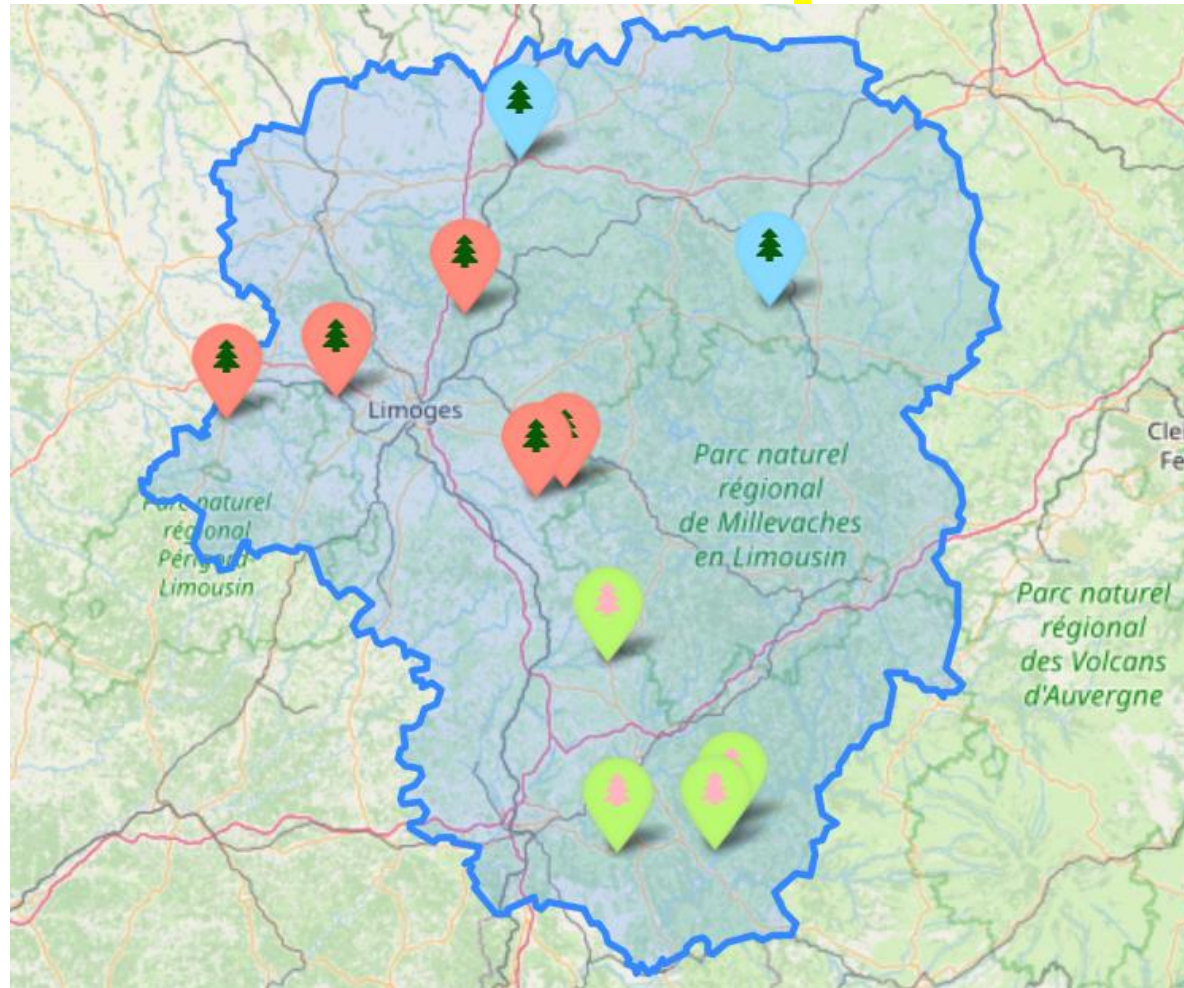




Les aires terrestres éducatives de l'Académie de Limoges



La répartition des aires terrestres éducatives



<https://ate-ac-limoges2122.netlify.app/>

4 en Corrèze, 2 en Creuse, 5 en Haute-Vienne, uniquement en cycle 3, 1^{er} degré
7 nouvelles ATE en 2021-2022

Les structures référentes accompagnatrices

En Creuse:

Le CPIE des Pays Creusois

En Corrèze:

La FAL 19

En Haute-Vienne:

Le Conservatoire d'Espaces Naturels de Nouvelle-Aquitaine

La Réserve naturelle nationale de l'Astroblème de Rochechouart

Le Syndicat d'Aménagement du Bassin de la Vienne

L'association « Les Mahamas »

Autres structures ayant accepté d'accompagner un tel projet:

La Réserve Naturelle Nationale de l'Etang des Landes

La Réserve Naturelle Nationale de la Tourbière des Duges

Le Parc Naturel Régional Périgord-Limousin

Le Syndicat d'Aménagement Mixte du Bassin de la Gartempe et de ses affluents

Les nombreux intérêts éducatifs

Renouer avec le vivant et comprendre les enjeux de sa préservation.

S'approprier son territoire, son histoire, ses acteurs. S'impliquer dans sa gestion.

S'initier aux principes de la démocratie.



Premier conseil A.T.E.
Elections

Président du conseil A.T.E.: Mathis
Remplacant: Maxime
Animateur: Capucine T. Remplacante:
Capucine G.
Secrétaire (au tableau): Zélie Remplacant
Imes
Secrétaire (cahier): Zoé
Arbitre: Angéline Remplacant: Liam

Le conseil a choisi le site autour de la station d'épuration.



Acquérir de nombreuses connaissances et compétences disciplinaires et transversales en lien avec les programmes.

Développer la prise de parole, la confiance en soi et l'envie de s'engager.

Les aires éducatives de l'Académie de Bordeaux



La répartition des aires éducatives

25 aires éducatives : 20 aires marines éducatives (AME) et 5 aires terrestres éducatives (ATE)

- Landes : 1 AME
- Gironde : 9 aires éducatives (3 ATE, 6 AME)
- Pyrénées Atlantiques : 15 aires éducatives (13 AME, 2 ATE)



18 nouvelles inscriptions en 2021-2022, dont 2 en Lot-et-Garonne et 6 en Dordogne

Les structures référentes accompagnatrices

Landes

Le CPIE de Saint Martin de Seignanx

Gironde

Le Parc Naturel Marin du Bassin d'Arcachon

La Réserve Naturelle géologique de Saucats

La Fédération de Pêche et de Protection du Milieu Aquatique de la Gironde

L'Association Nature Gascogne

Le CPIE Médoc

Pyrénées Atlantique

Le Centre de la Mer de Biarritz

CAPENA (ancien Institut des milieux aquatiques)

Le CPIE littoral basque

Le BIE

Autres structures ayant accepté d'accompagner un tel projet

Le Parc Naturel Régional du Médoc

L'Ecosite du Bourghail

Le Service Environnement de la Mairie de Bergerac, Parc de Pombonne