



Agence
Proj'Éduc Lab

Méthodologie de projets

Accompagnement - Conseil - Ingénierie - Communication



Emilie Orliange

Consultante indépendante en
méthodologie de projets à impact
Alimentation durable & santé publique

*“Faire germer l’intelligence
collective pour semer le
changement et faire grandir
vos projets.”*



Sommaire

🌱 **Moi & ma vision** _____ p.1 - 4

Découvre qui je suis, d'où je viens et la vision qui m'anime

🎯 **À qui je m'adresse** _____ p.5

Les publics et les structures que j'accompagne

🔍 **Ce que j'observe & pourquoi je fais ce que je fais** _____ p.6 - 7

Un diagnostic de terrain pour comprendre les enjeux et agir avec sens

🔧 **Comment j'agis** _____ p.8 - 12

Une méthodologie éprouvée et des expertises au service de vos projets

🍊 **Ils me font confiance depuis 2019** _____ p.13

Des projets accompagnés, des partenaires engagés

🌱 **Prêt·e à semer la première graine ?** _____ p.14 - 15

Un dernier pas avant de faire germer votre projet

Explorez mon univers et ma méthode pour faire germer vos projets avec rigueur, créativité et engagement.



Qui suis-je ?



Consultante indépendante depuis 2019, je conçois, accompagne et évalue des projets à fort impact dans les domaines de l'alimentation et de la santé.

Fondatrice de l'Agence Proj'Éduc Lab, je collabore avec des collectivités, des structures éducatives, associatives et institutionnelles pour structurer et valoriser des actions concrètes.

Je suis également **présidente de l'Association de l'Alimentation Durable** et formatrice spécialisée en marketing, communication et stratégie dans l'enseignement supérieur.

Mon parcours

Emilie Orliange

Maman de 2 enfants, curieuse et gourmande, installée à la campagne en Nouvelle-Aquitaine.



Titulaire d'un **DUT Techniques de Commercialisation**, d'une **Licence Sciences de Gestion**, d'un **Master Marketing & Stratégie**, d'un **DU Recherche en Comportement du Consommateur**



En 2019, j'ai lancé mon **Agence Proj'Éduc Lab** - Méthodologie de projets alimentaires



Dans le cadre d'une recherche - action en **comportement du consommateur**, j'ai conduit le **programme de recherche & d'éducation à l'alimentation (2013-2018)**
AFCC - Arts de Faire Culinaires en Collège®

Je suis intimement convaincue qu'il faut remettre du vivant au cœur de nos projets.

Cela concerne le vivant sous toutes ses formes : la nature qui nous entoure, les liens qui nous relient, l'assiette que l'on partage.

Mon fil rouge ?

Cultiver le bon sens, une bouchée après l'autre.



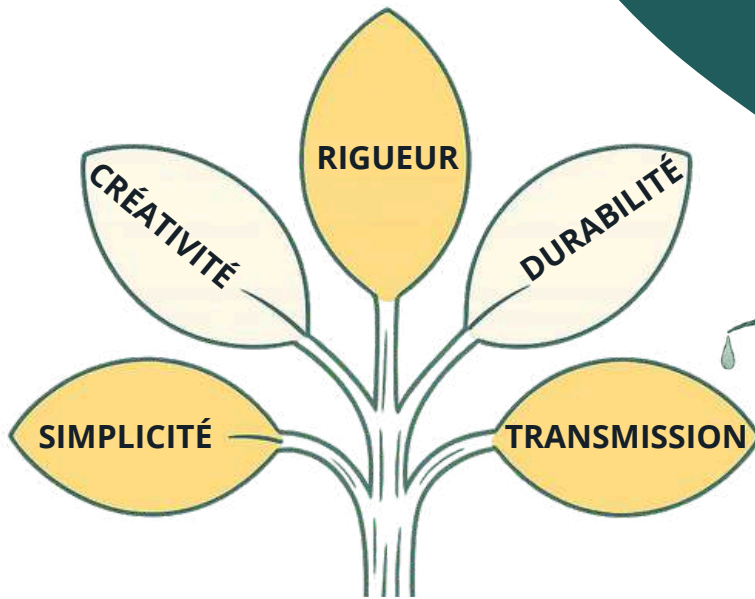
Mon histoire



Grande sensible, amoureuse de la faune et de la flore, entourée de mes animaux et de ma famille, j'avance avec une profonde conviction : *l'alimentation est un levier puissant de transformation sociale, écologique et humaine.*

Depuis plus de 12 ans, je m'engage aux côtés de partenaires passionnés pour défendre une alimentation plus juste, plus simple, plus durable — en France comme à l'étranger.

Vision et valeurs



*Et si on prenait le temps de
poser les bonnes bases pour
faire pousser un projet solide
et aligné ?*

Un engagement global pour le vivant

BON SENS

HUMILITÉ

AMOUR

PLAISIR



Pour qui j'agis ?

*Voici les acteurs que
j'accompagne au jardin
des partenaires*



**Collectivités
&
institutions**



**Startups
&
entreprises**



**Associations
&
ONG**

**Restauration
collective**



**PAT – Projets
Alimentaires
Territoriaux**

**Universités &
centres de
recherche**



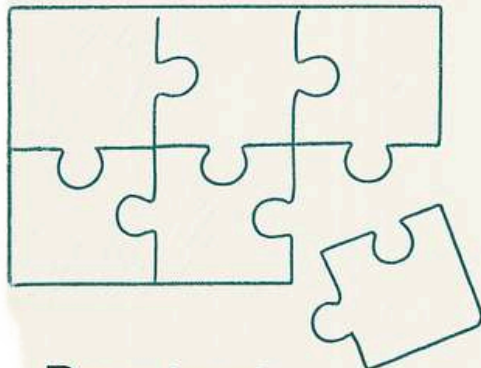
**Mutuelles
& santé**



Ce que je constate sur le terrain



Sur le terrain, les projets sont souvent peu :



documentés
structurés



accompagnés



évalués



valorisés



Pourtant, sans méthodologie rigoureuse, il est difficile :

- de produire des résultats probants,
- d'apporter de vrais bénéfices au public,
- de transmettre ou essayer, et d'obtenir des financements pérennes.



Pourquoi une méthode ?

*Vous avez une **idée** ?*

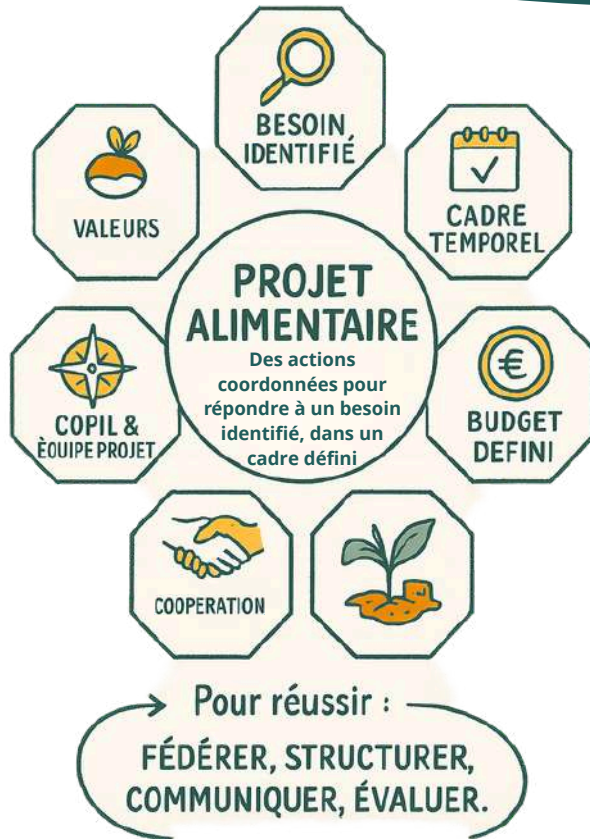
*Vous avez envie de
monter un **projet** ?*

*Transformer une
idée en action : c'est
une **question de
méthode.***

La méthodologie de projet, c'est une
démarche - qualité.

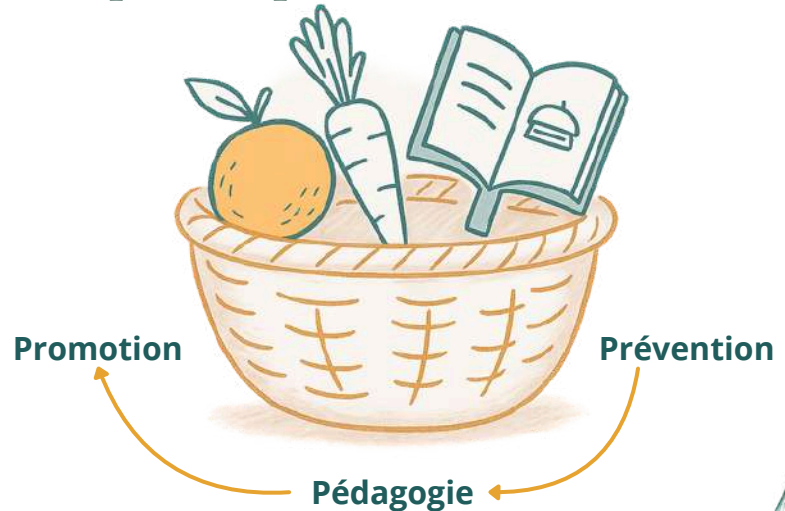
*Un projet bien structuré, c'est un projet à valeur
probante qui laisse une trace, qui peut évoluer,
s'adapter et en inspirer d'autres.*

Un projet alimentaire, c'est quoi ?



Le panier des 3P

“Ma recette maison pour des projets à impact, inspirants et durables.”



Les piliers d'un projet à valeur probante



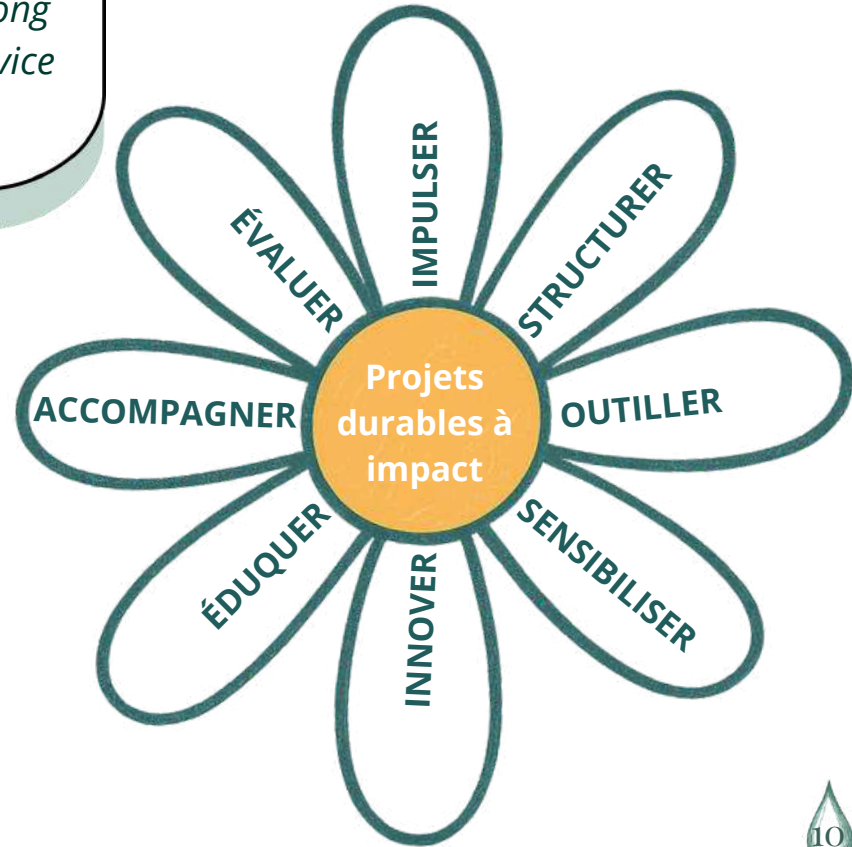
Les projets que je soutiens reposent sur une méthode rigoureuse, pour garantir un réel impact sur les publics visés.



Missions et méthodes

Impulser, structurer, outiller et évaluer

Croiser méthode rigoureuse, vision à long terme et créativité pédagogique au service des projets à impact

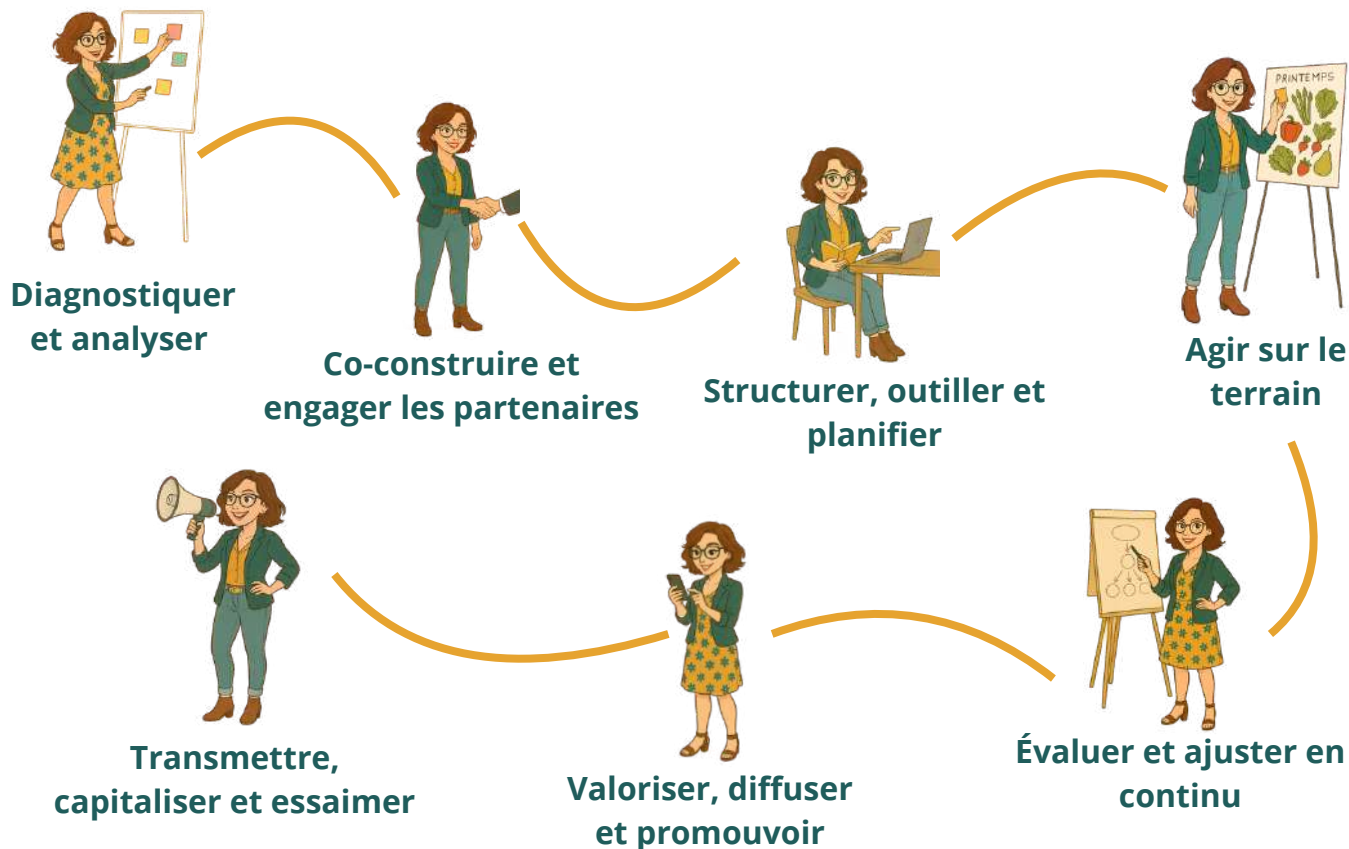




Un accompagnement structuré, sur-mesure



Pour une démarche pas à pas, à vos côtés



Domaines d'expertise

L'objectif : produire des résultats concrets, mesurables, utiles... et transmissibles.

Méthodologie,
ingénierie &
pilotage de
projets

Formation &
accompagnement
sur mesure

Recherche-
action, études
qualitatives &
évaluation
d'impact

Animation
pédagogique
&
participative



Et concrètement ?

Des projets accompagnés et des partenaires engagés depuis 2019



L'essentiel & plus encore



Et maintenant ?



*Si on plantait
ensemble la 1^{ère} graine
de votre projet ?*

Parlons de vos idées, vos besoins, vos envies.

ENVIE D'ÉCHANGER ?



Agence Proj'Éduc Lab

130 Impasse de la grosse tête
16410 Fouquebrune



emilie.orliange@projeduc-lab.fr



06-74-58-33-87



Alors ?
On s'appelle ?

