

Offre scolaires et groupes

Où ?

Proposée par l'association La Double en Périgord sur le site départemental de La Ferme du Parcot à Échourgnac (24410)

Pour qui ?

Scolaires, associations, centres de loisirs, EPHAD...

Groupe à partir de 10 personnes

La Ferme du Parcot qu'est-ce que c'est ?



Bâtie en bois et torchis, la Ferme du Parcot est un lieu de sensibilisation à l'architecture paysanne de la Double, à la mutation du monde rural et à la découverte de la flore et de la faune, un pôle culturel pour tout public.

L'association La Double en Périgord en assure la gestion et propose une programmation annuelle diversifiée, autour des traditions, de la transmission des savoir-faire, du patrimoine, des légendes, de l'histoire et de l'environnement doublauds.

Double
La  **en Périgord**

La Ferme du Parcot

Présentation de nos activités pédagogiques, variées pour tous les publics et tout au long de l'année dans le respect des normes sanitaires en vigueur.

Culture et Patrimoine



Une approche transversale et concrète de la vie rurale dans la Double au 19ème. A travers l'histoire de la famille Béraud et de leur ferme, c'est l'Histoire qui vous est contée.

Cette visite guidée des monuments historiques (logis, grange, four, pilou), et des extérieurs, apporte un éclairage sur l'architecture traditionnelle, le patrimoine de pays, les arts et traditions doublauds.

Thèmes abordés

- Patrimoine local
- Architecture
- Vie rurale
- Forêt de la Double
- 19ème siècle

Adaptable pour tous les âges et tous les publics (maternelle > adulte)

Possible toute l'année selon disponibilité
Sauf le lundi - Sur réservation

Tarif et durée

GRATUIT
1H

A fournir

- L'adhésion à l'association : 20€ (écoles, collectivités, asso)
- La liste des participants et accompagnateurs
- Les autorisations photos (si besoin)
- Pendant les périodes de pluie, prévoir bottes et imperméables



Découverte nature



Option 1 : la découverte du jardin pédagogique et activités associées. Une demi-journée ou une journée (couplée avec l'offre "Culture et patrimoine").

Au programme (en fonction de la saison) : reconnaissance, bienfaits et usages des plantes / les habitants du jardin / développement durable / compostage ...

Thèmes abordés

- Faune et flore du jardin
- Biodiversité
- Environnement
- Cycle de vie des végétaux
- Médiation scientifique

Adapté pour tous les âges et tous les publics.

D'Avril à Octobre de 9h30 à 15h30

Sur réservation

30 personnes maximum

Tarif et durée

forfait de 170€ la demi-journée
et 240€ la journée

A fournir

- L'adhésion à l'association : 20€ (écoles, collectivités, asso)
- La liste des participants et accompagnateurs
- Les autorisations photos (si besoin)
- Pendant les périodes de pluie, prévoir bottes et imperméables



Découverte nature



Option 2 : la découverte de la forêt et du sentier Découvertes. Une demi-journée ou une journée (couplée avec l'offre "Culture et patrimoine"). Au programme : reconnaissance des arbres et des plantes de la forêt, animaux sauvages, la forêt de la Double, protection et préservation. Balade de deux kilomètres entre forêt, étang, prairies et landes.

Thèmes abordés

- Flore et faune de la forêt
- Biodiversité et environnement
- Gestion de la forêt
- Histoire de la Double
- Les règles du petit promeneur

Adapté pour tous les âges et tous les publics.

D'Avril à Octobre de 9h30 à 15h30

Sur réservation

30 personnes maximum

Tarif et durée

forfait de 170€ la demi-journée et 240€ la journée

A fournir

- L'adhésion à l'association : 20€ (écoles, collectivités, asso)
- La liste complète des participants et accompagnateurs
- Les autorisations photos (si besoin)
- Pendant les périodes de pluie, prévoir bottes et imperméables

Option

Possibilité d'un après-midi autour de la découverte de la tortue Cistude ou des serpents d'Aquitaine !



Teintures végétales



Sur une demi-journée, partez à la découverte des techniques de teintures végétales. Au programme, coloration d'étoffes et atelier empreintes de feuilles sur tissus.

Possibilité d'une journée entière avec récolte de feuilles et visite du jardin pédagogique le matin puis après-midi consacré à la réalisation.

Thèmes abordés

- Les plantes tinctoriales
- Les techniques de teinture
- Histoire, ethnologie et actualité de la teinture végétale

Adapté pour tous les âges et tous les publics.

De Mars à Octobre de 9h30 à 15h30

Sur réservation

30 personnes maximum

Chaque participant repart avec sa réalisation

Tarif et durée

forfait de 230€ la demi-journée
et de 330€ la journée

A fournir

- L'adhésion à l'association : 20€ (écoles, collectivités, asso)
- La liste des participants et accompagnateurs
- Les autorisations photos (si besoin)
- Pendant les périodes de pluie, prévoir bottes et imperméables



Main à la pâte



Découvrez le secret de la fabrication du pain artisanal. Pendant la levée de la pâte, le matin, visite des bâtiments historiques et découverte du jardin pédagogique. L'après-midi, durant la cuisson des pains au four à bois traditionnel, balade commentée sur le sentier Découvertes. Chaque participant repart avec son pain.

Thèmes abordés

- Fonctionnement d'un four à bois
- Pétrissage de la pâte
- Cuisson du pain
- Façonnage de la pâte
- Vie au 19ème



Adapté pour tous les âges et tous les publics.

D'Avril à Septembre de 9h30 à 15h30

Sur réservation

30 personnes maximum

Chaque participant repart avec sa réalisation

Tarif et durée

Forfait de 260€ la journée

A fournir

- L'adhésion à l'association : 20€ (écoles, collectivités, asso)
- La liste complète des participants et accompagnateurs
- Les autorisations photos (si besoin)
- Pendant les périodes de pluie, prévoir bottes et imperméables



DoubleParcot

Une activité en partenariat avec le site des Doublorigènes. Au parc, atelier « arts et imaginaire », visite du parc et grands jeux en bois. puis direction le Parcot au frais du groupe (15km), pour l'atelier "Découverte Nature".

Thèmes abordés

- Forêt
- Faune et flore
- Art, créativité, imaginaire
- Jeux en bois
- Jardin pédagogique

Adapté pour tous les âges et tous les publics.

Du 1er Mai au 15 Septembre
Sur réservation

Tarifs et durée

Groupe de 40 à 60 : 420€
Groupe inférieur à 40 : 320€

A fournir

- L'adhésion à l'association : 20€ (écoles, collectivités, asso)
- La liste complète des participants et accompagnateurs
- Les autorisations photos (si besoin)
- Pendant les périodes de pluie, prévoir bottes et imperméables



Crédits : Doublorigènes

Le Parc des Doublorigènes
Le Petit Moucaud
24410 St Vincent Jalmoutiers

Tél: 06 33 81 26 15
Tél: 06 30 91 59 64





Énigmes au Parcot

A la découverte d'un petit mammifère volant méconnu et énigmatique.

"Réconcilie toi avec la chauve-souris au cours d'un parcours quiz suivi d'un jeu d'énigmes collectif. Ensemble, faisons des chiroptères nos alliés au quotidien !

Thèmes abordés

- Anatomie des chauves-souris
- Cycle de vie
- Habitudes
- Déconstruction des clichés
- Enigmes

A partir de 8 ans

D'Avril à Octobre

Sur réservation

12 participants maximum enfants et adultes

Tarif et durée

60 €

1h30 (30 à 45 minutes en extérieur
puis 1h à 45 mn en intérieur)

A fournir

- L'adhésion à l'association : 20€ (écoles, collectivités, asso)
- La liste complète des participants et accompagnateurs
- Les autorisations photos (si possible)
- Pendant les périodes de pluie, prévoir bottes et imperméables



Crédits : N.Verger

Projet pédagogique annuel



Ce projet pédagogique intitulé "De la Graine à la graine" a pour objectif d'introduire les notions de base pour permettre à l'école de créer un jardin qui fonctionnera en autonomie dès la deuxième année.

Sur une année scolaire, sept interventions en classe et 2 venues sur site à La Ferme du Parcot.

Objectifs pédagogiques

- Sensibilisation à l'environnement
- Développement de la pensée scientifique
- Compréhension du cycle de vie des différents végétaux
- Appréhension des facteurs qui entrent en jeu dans la croissance des végétaux
- Réflexions collectives et adaptations des solutions aux enjeux naturels
- Implication physique par le jardinage

En Mars : participation à La Journée Internationale des Forêts avec différentes interventions (apiculteurs, ONF, élagueurs, artisans .. selon les années).

Un projet adaptable selon vos besoins

Dates des séances à définir.
Projet modulable en fonction des programmes, des enseignants et des cycles concernés.

Prix sur devis

Matériel à prévoir

- L'adhésion à l'association : 20€ (écoles, collectivités, asso)
- Matériel spécifique à prévoir (liste sur demande)

Dossier pédagogique détaillé sur le site internet <http://parcot.org>



Projet pédagogique annuel



Ce projet pédagogique intitulé **La mare du Parcot à travers les saisons** a pour objectif de sensibiliser le public scolaire aux enjeux environnementaux, notamment à la disparition préoccupante des zones humides (- 35% en 50 ans). 5 séances (dont une séance introductive en classe et 4 journées sur site).

Objectifs pédagogiques

- Etre sensibilisé à l'environnement et à la mare comme écosystème
- Découvrir le monde du vivant
- Développer sa pensée scientifique
- Mettre en évidence la diversité des invertébrés de la mare
- Savoir utiliser les outils de prélèvement, d'observation et de détermination appropriés
- Observer les caractéristiques de la flore associée aux mares
- Evaluer les différences en fonction des saisons
- Mener des recherches sur l'impact de la mare sur son environnement immédiat (faune sauvage)

Création d'un livret individuel :

- Développer l'approche artistique
- Récapituler chaque séance dans un carnet de bord illustré
- Garder un support réutilisable en classe

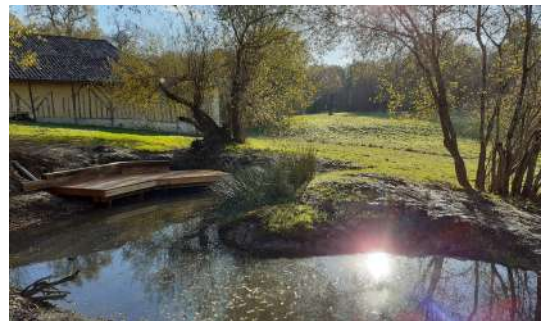
Dates à définir, projet modulable en fonction des programmes, des enseignants et des cycles concernés.

Prix sur devis

Matériel à prévoir

- L'adhésion à l'association : 20€ (écoles, collectivités, asso)
- Matériel spécifique à prévoir (liste sur demande)

Dossier pédagogique détaillé sur demande



A proximité

Le Grand étang de La Jemaye

Activités sur site

- pêche selon réglementation en vigueur et arrêté départemental,
- randonnée,
- aires de pique-nique,
- aires de jeux pour les enfants,
- parcours d'orientation / de santé / de fitness,
- sentier de découverte nature,
- observatoires nature,
- terrain de beach volley,
- pas de tir à l'arc,
- activités nautiques en juillet et août

Accès depuis le Parcot

Un sentier pédestre (6,5 km) assure la liaison entre les deux sites

En voiture à 10 minutes (7,5 km)



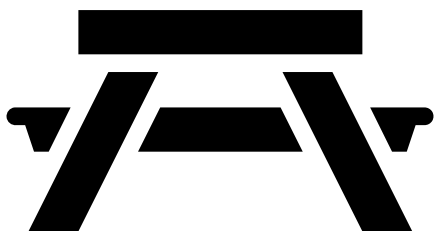
Crédits : CDD

05.53.81.99.28

07.85.02.35.26

leparcot@hotmail.com

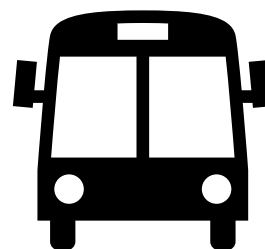
Infrastructures et précisions



Les infrastructures

A la Ferme du Parcot, vous disposez de :

- Une aire de pique-nique
- Deux sanitaires
- Un grand parking



Accès

Depuis Montpon-Ménéstérol, St Astier, Mussidan, Ribérac, St Aulaye : 20-25 mn

Depuis Périgueux et Bergerac : 45 mn

Le site naturel est accessible en continu toute l'année.
Un parcours geocaching "Les Doublauds font la paire" existe depuis juillet 2020



En cas de mauvais temps, la prestation peut être annulée la veille.
Merci pour votre compréhension.



MONUMENT



HISTORIQUE

Double
La Y Y u a
Périgord

La Ferme du Parcot

Association La Double en Périgord

68 chemin Abel Guionneau

24410 – ECHOURGNAC

Tél. 05 53 81 99 28

07 85 02 35 26

leparcot@hotmail.com

Dordogne
PÉRIGORD
LE DÉPARTEMENT dordogne.fr