

la **ligue** de
l'**enseignement**

Fédération de Lot et Garonne



LA LIGUE DE L'ENSEIGNEMENT ET LE
DÉVELOPPEMENT DURABLE

NOTRE HISTOIRE...

- La ligue de l'enseignement, Fédération départementale de Lot et Garonne est née en 1911 et portait jusqu'en 2005, le nom de Fédération des Œuvres Laïques de Lot et Garonne.
- C'est une association d'éducation populaire, complémentaire de l'école publique. Elle est la section départementale de la ligue de l'enseignement, dont elle fait vivre localement les valeurs fondatrices: La laïcité, La citoyenneté, L'éducation et La solidarité.
- Elle agit ainsi, sur de multiples domaines:
 - ✓ Education/Jeunesse
 - ✓ Culture/ le cinéma chez nous
 - ✓ Sport : UFOLEP et USEP
 - ✓ Vie associative
 - ✓ Service civique
 - ✓ Formation Linguistique

NOS MISSIONS

- La ligue de l'enseignement, depuis ses débuts s'est engagée à promouvoir les valeurs véhiculées par le développement durable.
- Nous informons, sensibilisons et éduquons tous les publics à l'environnement et au développement durable.
- Notre positionnement :
 - ✓ Aborder le développement durable dans toutes ces dimensions (social , économie et environnement)
 - ✓ Accompagner la réflexion et la compréhension des enjeux
 - ✓ Proposer des moyens d'actions et des solutions pratiques

La finalité du travail entrepris est de rendre chacun un peu plus conscient, responsable et acteur de la qualité de son cadre de vie, afin de tendre vers une mise en œuvre concrète du développement durable à l'échelle locale.

NOS ACTIONS.....

- Nous nous engageons à développer des actions en liens avec les trois piliers du Développement Durable (le social, l'économie et l'environnement).
- Diverses actions sont réalisées:
 - ✓ Agenda 21 de la fédération : La Ligue de l'enseignement Lot-et-Garonne s'inscrit dans une démarche de développement durable depuis 2008 avec la mise en place de son Agenda 21 interne pour « PENSER GLOBAL et AGIR LOCAL ».
 - ✓ Coordination de l'association collectif Enjeux durables
 - ✓ Participation au collectif Solidarité Internationale du Lot et Garonne SI47.
 - ✓ Coordination du 100% collectif, collectif départemental d'éducation contre le racisme et les discriminations.
 - ✓ Sensibilisation et formation des jeunes citoyens (du collège au Service Civique).
 - ✓ Son réseau national, fort d'une éducation à l'environnement et au développement durable, élabore des outils, des labels. Depuis 1992, le label CED a été créée. C'est label de qualité pour les centres d'accueil de classes de découvertes avec des activités fondées sur une pédagogie de terrain active et participative
 - ✓ Classe découverte autour de l'environnement
 - ✓ Sensibilisation à l'alimentation sous l'aspect consommation responsable, santé-bien être, gaspillage alimentaire, solidarité internationales
 - ✓ Formation TAP et ACM sur la mise en place de projet et d'animation EEDD
 - ✓ Conception d'outils pédagogiques



Agendas 21 scolaire et éco-manifestations

Les agendas 21 scolaires:

Nous avons accompagné d7 établissements scolaires dans leur démarche de développement durable notamment au travers de l' Agenda 21 scolaire par:

- L'organisation de comités de pilotage.
- l'élaboration d'outils pour la réalisation du diagnostic et du plan d'actions.
- le suivi et l'aide à la rédaction du diagnostic et du plan d'actions.
- l'animation d'ateliers de sensibilisation au sein des établissements scolaires.
- formation éco-délégué

Les éco-manifestations :

Nous travaillons avec l'ufolep, afin de mettre en œuvre sur le département des manifestations sportives éco-responsables. Il s'agit de mettre en place une organisation en amont, une démarche participative et collective, transversale et destiné à avoir un fonctionnement cohérent qui va au-delà de la manifestation et rend les gens acteurs.



PROPOSITIONS D'ANIMATIONS À DESTINATION DES STRUCTURES ÉDUCATIVES

Planète enjeux: Kit pédagogique créé par WWF-France et la ligue de l'enseignement qui est destiné aux enfants dès 8 ans des écoles, collèges. Il propose une démarche éducative pour adopter des comportements écologiques et citoyens non seulement à un niveau individuel mais aussi au sein d'un établissement scolaire tout en mesurant concrètement les bénéfices des actions mises en place.

Planète précieuse : dispositif régional « Mon territoire en jeu », réflexion globale sur le développement durable et sur l'aménagement d'un territoire durable » (Graine Aquitaine)

Animations autour de la Biodiversité pour 1^{er} degré et 2 degré: exemple pour le cycle 2 les animaux de la cours de l'école et pour le cycle 3 le dilemme écologique, un jeu sur les abeilles. Jeu de rôle sur le thème de la chaîne alimentaire dans les océans.

Animations pour apprendre à être un éco-citoyens : Diverses animations pour Découvrir les éco-gestes et les éco-labels.

Animations autour des inégalités dans le monde : Solidarité International

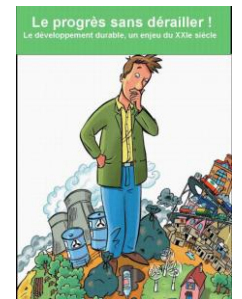
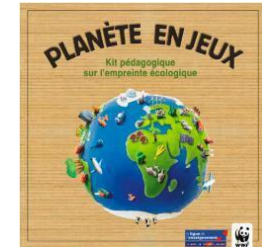
Animations « prévention et réduction des déchets »: tri des déchets et de la prévention des déchets , compost, Expo Développement Durable avec quizz' athlon pour les collégiens,

Formation des éco-délégués

Animations autour de la consommation responsable : le jeu de la banane,

L'alimentation : Santé – environnement, solidarité internationale, gaspillage alimentaire,

Les océans : Biodiversité, le réchauffement climatique, expérience scientifique, ciné-débat, surpêche, déchets



Pour tout renseignement:
Animatrice Développement Durable
Veronique Joly
v.joly@laligue-fol47.org
Tel : 05 53 77 05 30

la **ligue** de
l'enseignement
Fédération de Lot et Garonne

LIGUE DE L'ENSEIGNEMENT
FEDERATION DE LOT ET GARONNE
108, rue Fumadelles - BP179 - 47005
AGEN Cedex
Tél.05.53.77.05.30 - Fax.05.53.77.05.37