

COMPRENDRE,  
INFORMER,  
ACCOMPAGNER

ATMO NOUVELLE-AQUITAINE,  
VOTRE OBSERVATOIRE RÉGIONAL DE L'AIR



# LES ENJEUX AUTOUR DE L'AIR



## SANITAIRE

La mauvaise qualité de l'air peut avoir de nombreuses conséquences sur la santé : maladies cardiovasculaires, respiratoires... Le Centre International de Recherche sur le Cancer (CIRC)<sup>1</sup> a ainsi classé la pollution de l'air extérieur comme cancérigène pour l'homme.

**En Nouvelle-Aquitaine, l'inhalation de particules fines PM2,5 est responsable de 3 500 décès prématurés par an, soit 6 % de la mortalité totale<sup>2</sup>.**



## ENVIRONNEMENTAL

En plus d'avoir un effet direct sur les végétaux et les écosystèmes, certains polluants atmosphériques ont un impact global sur les rendements agricoles, les bâtiments et la biodiversité. De plus, les polluants émis par les transports, le chauffage, l'industrie et l'agriculture contribuent aussi à l'effet de serre et donc au changement climatique.



## FINANCIER

**100 milliards d'euros<sup>3</sup>** : c'est le coût annuel en France de l'impact de la pollution de l'air sur la santé, les bâtiments, les écosystèmes et l'agriculture. À ce coût pourrait s'ajouter celui que représenterait la condamnation de la France par la Cour de justice de l'Union européenne pour non-respect des valeurs limites de qualité de l'air.



1. Agence spécialisée sur le cancer de l'Organisation Mondiale de la Santé
2. Étude Santé Publique France - 2016
3. Rapport sur le coût économique et financier de la pollution de l'air du Sénat - 15/07/15



La loi reconnaît à chacun le droit de respirer un air qui ne nuise pas à sa santé. Elle rend obligatoire la surveillance de la qualité de l'air, confiée par l'Etat aux Associations Agréées de Surveillance de la Qualité de l'Air (AASQA).

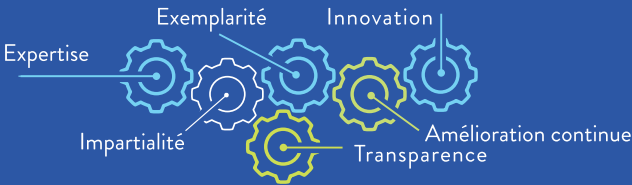


## UN ANCRAGE TERRITORIAL POUR UNE MISSION D'INTÉRÊT GÉNÉRAL

Atmo Nouvelle-Aquitaine est une Association Agréée de Surveillance de la Qualité de l'Air (AASQA). Elle est membre de la Fédération Atmo France, qui réunit toutes les AASQA.

Ces observatoires régionaux surveillent les concentrations dans l'air des polluants réglementés et évaluent l'exposition de la population à la pollution.

## UNE ORGANISATION COLLÉGIALE PORTEUSE DE VALEURS



Par l'aide à la décision qu'elle apporte, Atmo Nouvelle-Aquitaine a pour vocation de vérifier la situation de la région par rapport à la réglementation pour contribuer à :

- Limiter l'exposition des populations ;
- Améliorer la qualité de l'air.

## LES MEMBRES SONT RÉPARTIS EN 4 COLLÈGES

L'association se compose de personnes physiques ou morales, publiques ou privées, directement ou indirectement concernées par les enjeux de la qualité de l'air. Cette organisation collégiale permet de nous positionner comme référent sur les questions de la qualité de l'air.

## CHIFFRES-CLEFS



PLUS DE **40** COLLABORATEURS



PRÈS DE **170** MEMBRES

Représentants de l'État, collectivités territoriales, acteurs du monde économique, associations et personnalités qualifiées

**+5M** € DE BUDGET ANNUEL

**+40** ANS D'EXPÉRIENCE



**3 PÔLES**

BORDEAUX, LIMOGES, LA ROCHELLE



## Les citoyens



# COMPRENDRE LA QUALITÉ DE L'AIR

Atmo Nouvelle-Aquitaine s'appuie sur l'expertise de ses collaborateurs afin de comprendre les problématiques liées à la qualité de l'air sur son territoire.

## » SURVEILLER LA QUALITÉ DE L'AIR 24H/24

La Nouvelle-Aquitaine est un territoire vaste aux secteurs d'activités divers ce qui constitue un fort enjeu en matière de surveillance de la qualité de l'air. Atmo Nouvelle-Aquitaine propose à ses membres un accompagnement vers des solutions qui contribuent à limiter l'exposition des populations et améliorer la qualité de l'air.

## LE DISPOSITIF DE SURVEILLANCE

Pour répondre aux problématiques des différents acteurs de la région et de ses habitants, Atmo Nouvelle-Aquitaine déploie un dispositif de mesure de la qualité de l'air fixe et mobile. L'observatoire effectue ainsi des campagnes de mesure itinérantes et ciblées à l'échelle du territoire.

Les stations et leurs équipements permettent la collecte des données de mesure. Les données sont vérifiées par l'équipe technique d'Atmo puis stockées pour finalement être exploitées et diffusées.

## LES PRINCIPAUX POLLUANTS MESURÉS

- Les particules en suspension et fines (PM10 & PM2,5) : sources d'émission variées - chauffage au bois, trafic routier, agriculture et industries.
- Le dioxyde de soufre (SO<sub>2</sub>) : issu principalement de l'activité industrielle.
- Le dioxyde d'azote (NO<sub>2</sub>) : émane majoritairement du trafic routier.
- Les Composés Organiques Volatils (COV) : sous forme d'hydrocarbures, de solvants, leurs sources d'émissions sont multiples.
- L'ozone (O<sub>3</sub>) : résulte d'une transformation chimique dans l'atmosphère notamment entre le dioxyde d'azote et des Composés Organiques Volatils (COV).

*L'utilisation d'outils numériques de modélisation permet de simuler la dispersion des polluants dans l'air à partir des données d'émissions et de mesure. Nous obtenons ainsi une information sur la qualité de l'air en tout point du territoire.*

### LES STATIONS FIXES Plus d'une quarantaine de stations

Présentes en zone urbaine, périurbaine ou en situation rurale

Une centaine d'appareils de mesure (répartis sur les différentes stations)



Un fonctionnement 24h/24, 7j/7

A proximité des sources d'émissions de polluants (infrastructures de transport, établissements industriels...) ou en situation de fond



### LES MOYENS MOBILES Une dizaine d'équipements mobiles

Pour des problématiques spécifiques

Présents sur les territoires non couverts par le réseau fixe





## ÉTUDIER

### LA POLLUTION POUR AMÉLIORER LES CONNAISSANCES

La pollution urbaine, la pollution industrielle, les particules ultra-fines, les pesticides, les odeurs, les pollens, l'air intérieur sont des facteurs à prendre en considération aussi bien au niveau sanitaire qu'environnemental.

Atmo Nouvelle-Aquitaine étudie plus précisément ces thématiques pour répondre au besoin de connaissances des divers publics et de ses partenaires.

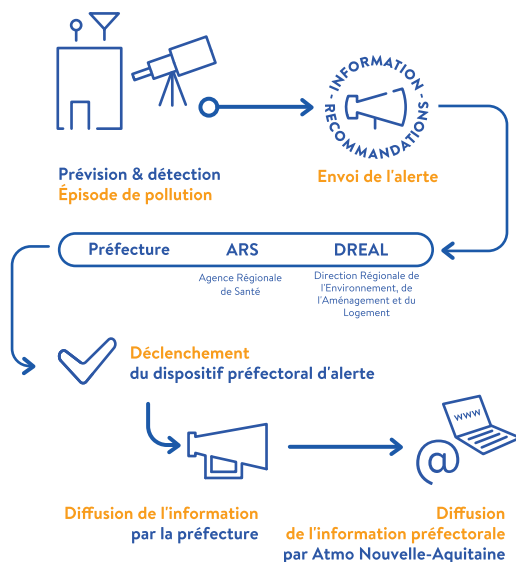
-  **Inventaire des émissions de polluants**  
Identification des sources de pollution
-  **Prévisions, cartographies**  
Régionales / Urbaines
-  **Étude des polluants non réglementés**  
Avec nos membres et des organismes de recherche  
Pesticides, pollens, odeurs, particules ultra-fines, air intérieur...

## PRÉVOIR

### LES EPISODES DE POLLUTION

Les données disponibles (mesures, modèles, données météo...) pour détecter les risques de pics de pollution sont de plus en plus nombreuses et précises grâce au développement des modèles et de la caractérisation chimique des particules.

L'analyse de ces données par nos ingénier.e.s permet de confirmer ou non une prévision d'alerte à la pollution.



## INFORMER

### POUR SENSIBILISER

- › Diffuser une information transparente et complète de manière régulière et en cas d'épisode de pollution.
- › Prendre conscience ensemble des enjeux que représente la qualité de l'air sur la santé et l'environnement pour faire évoluer nos comportements.



### SITE INTERNET

Cartes de la qualité de l'air en temps réel, indices et prévisions, rapports d'études, conseils au quotidien, épisodes de pollution en cours et leurs évolutions.

### RÉSEAUX SOCIAUX

(Facebook, Twitter, LinkedIn). Bons gestes, actualités de l'air, suivi des épisodes de pollution en cours.



Alerte épisode de pollution par département.

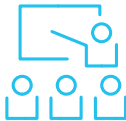


### NEWSLETTERS

Bilan quotidien et hebdomadaire de la qualité de l'air de la région, de ma ville, actualités, risques d'allergie aux pollens...

### CONFÉRENCES & FORMATIONS

Actions de formation et de sensibilisation avec l'Éducation nationale, conférences thématiques.



### OPEN DATA

Mise à disposition des données de qualité de l'air.

### WIDGET

La qualité de l'air de ma ville sur mon blog, mon site...



### BROCHURES & EXPOSITION

Prêt de stands d'exposition



## ACCOMPAGNER LES DÉCIDEURS DANS LEURS PLANS D' ACTIONS

- › Aider à la prise de décision les différents acteurs du territoire en mesurant l'impact de leurs projets d'infrastructures et d'aménagements pouvant influencer la qualité de l'air à moyen et long terme (énergie, climat, nuisances urbaines) et en situation d'urgence (épisodes de pollution, incidents ou accidents industriels).



### DRESSER UN DIAGNOSTIC DE LA QUALITÉ DE L'AIR

outils de mesure mobiles et fixes, modélisation, inventaire des émissions, cartographie (Cartes Stratégiques Air...)



### ÉTUDIER LES DIFFÉRENTS SCÉNARIOS

modélisation, laboratoires mobiles, inventaire des émissions, calcul de la population exposée



### ÉVALUER LES ACTIONS MISES EN ŒUVRE

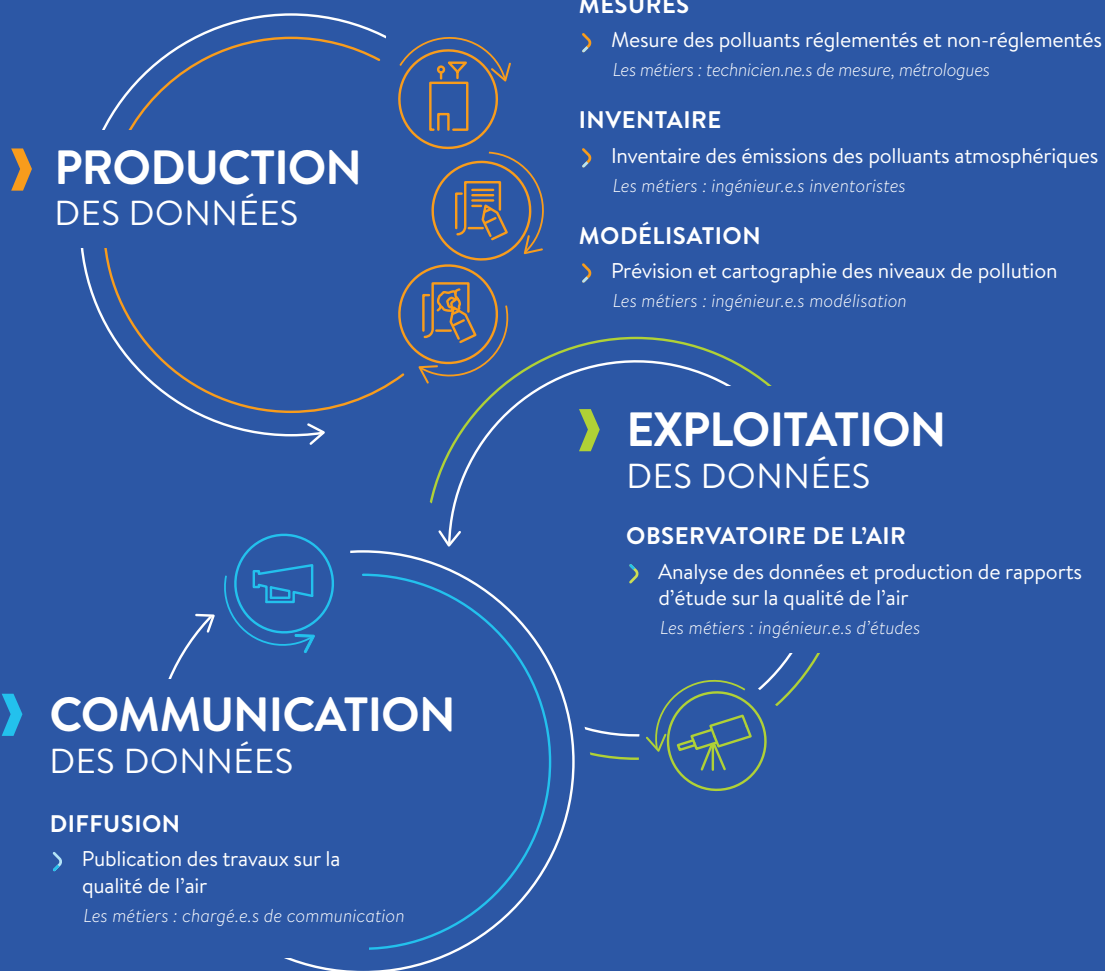
Plan climat-air-énergie territorial (PCAET), Plan de protection de l'atmosphère (PPA), Plan de déplacements urbains (PDU)...



### COMMUNIQUER

sur les projets réalisés.

# L'EXPERTISE AU SERVICE DE LA SURVEILLANCE DE LA QUALITÉ DE L'AIR



Q Pour réaliser l'ensemble de ses activités, Atmo Nouvelle-Aquitaine est engagé dans une démarche d'amélioration continue qui se concrétise par l'obtention d'une certification AFAQ et d'une accréditation COFRAC pour certains essais (voir portée disponible sur [www.cofrac.fr](http://www.cofrac.fr)).



# ABONNEZ-VOUS

INFORMEZ-VOUS GRATUITEMENT  
SUR LA QUALITÉ DE L'AIR DE VOTRE  
COMMUNE

Toutes nos alertes et infos pollution de l'air - mail, SMS, Facebook, twitter - sur :

[www.atmo-nouvelleaquitaine.org](http://www.atmo-nouvelleaquitaine.org)

## ATMO NOUVELLE-AQUITAINE

09 84 200 100

[contact@atmo-na.org](mailto:contact@atmo-na.org)

 @Atmo\_na

 Atmo Nouvelle-Aquitaine

### Pôle de Bordeaux

(Siège social)

ZA Chemin Long

13 allée James Watt

CS 30016

33692 MÉRIGNAC CEDEX

### Pôle de La Rochelle

(Adresse postale et de facturation)

ZI Périgny / La Rochelle

12 rue Augustin Fresnel

17180 PERIGNY

### Pôle de Limoges

Parc Ester Technopole

35 rue de Soyouz

87068 LIMOGES CEDEX



10-31-1240 / Certifié PEFC / Ce produit est issu de forêts gérées durablement et de sources contrôlées. / [pefc-france.org](http://pefc-france.org)

Atmo  
votre parten'air  
NOUVELLE-AQUITAINE